

This Question Paper contains 8 printed pages.
(Sections - A, B, C & D)

Sl.No. 09036

10(G)
(MARCH, 2020)

Time : 3 Hours]

[Maximum Marks : 80

સૂચનાઓ :

- 1) સ્પષ્ટ વંચાય તેવું હસ્તલેખન જાળવવું.
- 2) આ પત્રપત્રમાં ચાર વિભાગ A, B, C અને D તથા 1 થી 39 પ્રશ્નો છે.
- 3) બધા જ પ્રશ્નો ફરજિયાત છે. આંતરિક વિકલ્પો આપેલા છે.
- 4) પ્રશ્નની જમણી બાજુના અંક તેના ગુણ દર્શાવે છે.
- 5) સૂચના પ્રમાણે આકૃતિઓ સ્વચ્છ, સ્પષ્ટ અને પ્રમાણસર દોરવી.
- 6) નવો વિભાગ નવા પાના પર લખવો. પ્રશ્નોના જવાબ ક્રમમાં લખવા.
- 7) પ્રશ્ન નં. 39 નક્ષાપૂર્તિનો છે. તેમાં ફક્ત અંધ વિદ્યાર્થીઓ માટે અલગ પ્રશ્નો છે.

વિભાગ - A

નીચે આપેલા પ્રશ્નોના માત્રા મુજબ જવાબ આપો. (દરેકનો 1 ગુણ) [16]

• યોગ્ય જોડકાં જોડો. [3]

(A)

(B)

1) ભવનાથનો મેળો

(A) ધોળકા

2) પઢાર નૃત્ય

(B) જૂનાગઢ

3) મલાવ તળાવ

(C) સોમનાથ

(D) સુરેન્દ્રનગર

S - 1007

1

CCI85 (P.T.O.)

● નીચેના વિધાનો ખરાં છે કે ખોટાં તે જણાવો.

4) 'ભારતે ઈંડોલો ઈન્ડિયન નેશનલ સેટેલાઈટ' માત્ર હવામાન તથા ચક્રવાત જેવી આફતની ચેતવણી માટે જ છે. [1]

5) 'અમને ચારે દિશાઓમાંથી સારા અને શુભ વિચારો પ્રાપ્ત થાયો' આ સંદેશ 'ઉપનિષદ' આપે છે. [1]

6) નિર્વનીકરણ માનવીની વિકાસયાત્રાનું પરિણામ ગણી શકાય છે. [1]

● નીચેના પ્રશ્નોના સંક્ષિપ્તમાં જવાબ આપો.

7) વિશ્વમાં એક દેશને બીજા દેશ સાથે વ્યાપારી ઝઘડો થાય તો તે કઈ સંસ્થા નિવારણ કરશે? [1]

8) એક વેપારી કરાચીથી ડુંગળી કોલકત્તા મંગાવે છે - તો આ કયા પ્રકારની વ્યાપાર પ્રણાલી કહી શકાય છે? [1]

9) ઊર્જાના બિન-પરંપરાગત સાધનોના વૃદ્ધિ અને વિકાસ માટે સૌર ઊર્જા ક્ષેત્રે ગુજરાતમાં કઈ સંસ્થા કાર્યરત છે? [1]

● યોગ્ય વિકલ્પ પસંદ કરી ખાલી જગ્યા પૂરો.

10)રાજ્યમાં સૌથી ઓછું સિંચાઈ ક્ષેત્ર જોવા મળે છે. [1]
(મણિપુર, મિઝોરમ, મેઘાલય)

11) 'શ્રીમદ્ ભગવદ્ ગીતા' માં મોક્ષ પ્રાપ્તિના ત્રણ માર્ગો માંથી.....માર્ગનું વિવેચન નથી? [1]
(કર્મ, ભક્તિ, યોગ)

12) ચંત્રો, ઓજારો, મકાનો ઉત્પાદનનાં સાધનો પૈકી.....સાધનમાં સમાવેશ થાય છે? [1]
(મૂડી, શ્રમ, જમીન)

- નીચેના પ્રશ્નોના આપેલા વિકલ્પોમાંથી સાચો વિકલ્પ પસંદ કરી જવાબ લખો.



13)

આપેલ લોગો કઈ સંસ્થાનો છે.

[1]

- (A) I.S.I. (B) B.I.S.
(C) F.P.O. (D) I.S.O.

14) 'સ્વચ્છ ઓફ યુનિટી' સ્મારકની પાસેથી કઈ નદી વહે છે?

[1]

- (A) નર્મદા (B) તાપી
(C) મહી (D) દમણગંગા

15) એક યુવતી એકલી જઈ રહી છે. કેટલાક અસામાજિક પ્રવૃત્તિ ધરાવતાં યુવકો તેની છેડતીના ઈરાદે તેને રંગડી રહ્યા છે. તો તે યુવતી નીચેનામાંથી કયા નંબર પર ડાયલ કરવાનું યોગ્ય માનશે?

[1]

- (A) 108 (B) 118
(C) 181 (D) 101

16) એક વર્ગખંડમાં શિક્ષક વૃદ્ધો અને નિ: સહાય વ્યક્તિઓનું રક્ષણ અને સલામતી સંદર્ભે સરકારે લીધેલા પગલાના મંતવ્યો આપે છે. - કોણ ખોટું છે તે જણાવો.

[1]

જેક → વૃદ્ધોને બેંક કે પોસ્ટ ઓફિસમાં મૂકેલ ડિપોઝીટ પર વધુ વ્યાજ અપાય છે.

જીલ → દરેક જિલ્લામાં સુવિધા યુક્ત 'ઘરડા ઘરો' ખોલ્યા છે.

ડેવીડ → 'વૃદ્ધો અંગેની રાષ્ટ્રીય નીતિ' - 1899 હેઠળ વૃદ્ધોને પેન્સન / આર્થિક સહાય અપાય છે.

જોન → બસ, રેલ્વે, હવાઈ મુસાફરીમાં પુરૂષ સ્ત્રીઓને ટિકીટના દરમાં 50 ટકા સુધીની રાહત અપાય છે.

- (A) જેક (B) ડેવીડ
(C) જોન (D) જીલ

વિભાગ - B

- માઝ્યા મુજબ જવાબ આપો. આશરે 30 શબ્દોમાં જવાબ આપો. (દરેકના 2 ગુણ) [20]
- 17) ભારતમાં ભાતીગળ સંસ્કૃતિનો વિકાસ કરનાર પ્રજાનો પરિચય આપો. [2]
- અથવા
- 17) પ્રાકૃતિક અને સાંસ્કૃતિક વારસા વચ્ચેનો તફાવત સ્પષ્ટ કરો.
- 18) સાંસ્કૃતિક વારસાના ભાગરૂપે ભારતના જે સ્મારકને રૂપિયા પાંચસોની નવી ચલાણી નોટમાં ચિત્ર રૂપે સ્થાન મળેલ છે. તેનો પરિચય આપો. [2]
- 19) રંગલો અને રંગલી જેવા પાત્રો જે કલામાં પોતાની વિશેષતાઓ દ્વારા વિષય-વસ્તુ સમજાવે છે - તે કલાનો પરિચય આપો. [2]
- 20) તમારા શહેર કે ગામમાં આવેલ કોઈ પ્રવાસન સ્થળની સ્વચ્છતા અને જતન માટે તમે શું કરશો? જણાવો. [2]
- 21) ભારતમાં આવેલ તીર્થ સ્થાનોનો પરિચય આપો. (કોઈપણ છ વિશે) [2]
- 22) બહુ હેતુક યોજનાઓ એટલે શું? તેનાથી ક્યા ઉદ્દેશો સિધ્ધ કરી શકાય છે? [2]
- 23) વહીવટી દષ્ટિએ જંગલોના પ્રકાર જણાવી તેનું વર્ણન કરો. [2]
- અથવા
- 23) વન્યજીવોના વિનાશના કારણો જણાવો.
- 24) જુદી જુદી પંચવર્ષીય યોજનાઓ હેઠળ અનુસૂચિત જાતિ અને જનજાતિ માટે કઈ કઈ જોગવાઈઓ શરૂ કરી છે? [2]

25) ખનીજ સંસાધનોની ભવિષ્યમાં અછત ન સર્જાય તે માટે તમે ભવિષ્યના નાગરિક હોવાના નાતે કયા ઉપાયો સૂચવશો? [2]

અથવા

25) તાંબાના ગુણધર્મો અને ઉપયોગો જણાવો.

26) ખેતી આધારિત ઉદ્યોગોમાં કાપડ પછી બીજું સ્થાન ધરાવતા ખાંડ ઉદ્યોગ વિશે સમજ આપો. [2]

અથવા

26) પશ્ચિમ બંગાળના પ્રવાસ દરમ્યાન તે લોકોના ઘરમાં શણના પગ લૂછણીયા, સૂતળી, કંતાન કોથળાનો વપરાશ ખૂબ વધારે પ્રમાણમાં જોવા મળ્યો. આવું શા માટે હશે?

વિભાગ - C

● માઝ્યા મુજબ જવાબ આપો. આશરે 60 શબ્દોમાં જવાબ લખો. (દરેકના 3 ગુણ) [24]

27) ઉત્તર ગુજરાત સ્થિત મંદિર જેનું નક્શીકામ ઈરાની શૈલીમાં થયું છે. તે મંદિરનો પરિચય આપો. [3]

અથવા

27) ગુજરાતની સ્થાપત્ય કલાનો પરિચય આપો.

28) દિવ્યાના પિતાજી L.I.C. માં કામ કરે છે. ભવ્યાના પિતાજી ખેતી કામ કરે છે. અને પ્રેક્ષાના પિતાજી સિલાઈ મશીન બનાવે છે. આ ત્રણેયના પિતાજી અર્થકારણના કયા માળખામાં આવશે? તેની સમજ આપો. [3]

અથવા

28) સરકારનો જે પદ્ધતિમાં હસ્તક્ષેપ નથી, તે પદ્ધતિના લાભો અને ગેરલાભો જણાવો.

29) આપેલ શબ્દોને વ્યાખ્યા સ્વરૂપે લખો. [3]

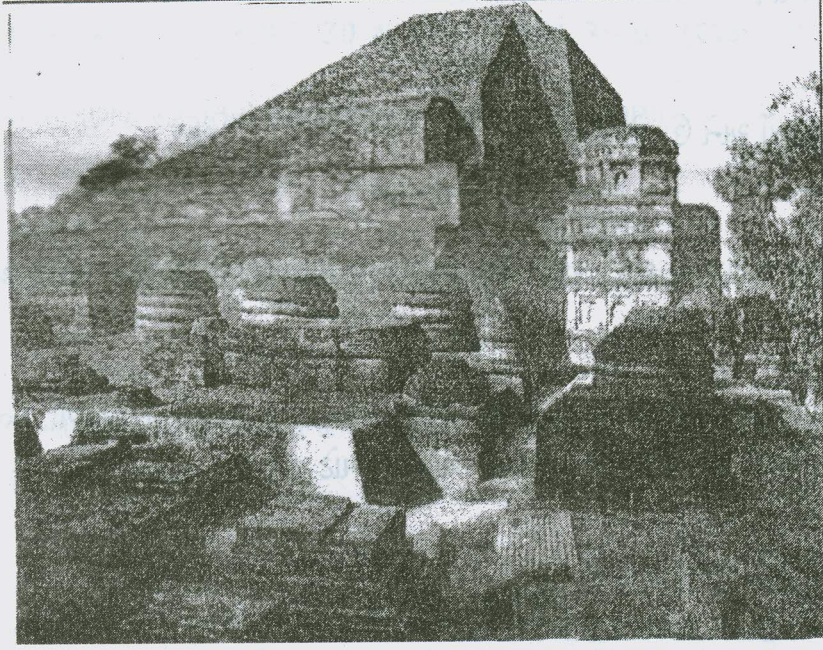
1) એકલ સંસાધન

2) સંસાધન

3) જમીન ધોવાણ

30) આપેલ ચિત્ર કઈ વિદ્યાપીઠનું છે? તેની વિસ્તૃત સમજ આપો.

[3]



31) ભારતમાં જુદા જુદા ધર્મ-સંપ્રદાયના લોકો રહે છે, તેમની વચ્ચે સુમેળ, સંપ જળવાઈ રહે તે માટે તમારા સૂચનો જણાવો. [3]

32) ભાવવધારો આર્થિક વિકાસમાં પોષક પણ છે અને અવરોધરૂપ પણ છે. - વિધાન સમજાવો. [3]

અથવા

32) મિ. લોબો એક પ્રતિષ્ઠિત દુકાનમાંથી જાણીતી કંપનીનું T.V. ખરીદે છે. પરંતુ ગેરંટી સમય પહેલા તે T.V. બગડી ગયેલ, તો કંપનીને ફરીયાદ કરતાં કંપની સંતોષજનક જવાબ આપતી નથી. - આ સર્જાયેલ પરિસ્થિતિમાં મિ. લોબોને તમે શું સૂચન કરશો?

33) ઔદ્યોગિક નીતિમાં આર્થિક વિકાસને પોષક બને તેવા આર્થિક સુધારાઓ માંથી ઉદારીકરણ એટલે શું? તેના લાભ અને ગેરલાભ જણાવો. [3]

34) માનવ વિકાસ આંકમાં ભારત મધ્યમ માનવ વિકાસની હરોળમાં છે તો તેને ઉચ્ચતમ માનવ વિકાસની શ્રેણીમાં લઈ જવા શું કરવું જોઈએ? [3]

વિભાગ - D

- નીચે દર્શાવેલ પ્રશ્નોના સવિસ્તાર જવાબ આપો. આશરે 120 શબ્દોમાં જવાબ લખો.
(દરેકના 4 ગુણ)

[20]

35) 'વાસ્તુ શાસ્ત્ર' વિશે સમજ આપો.

[4]

અથવા

35) એક પ્રયોગાત્મક વિજ્ઞાન તરીકે રસાયણ વિદ્યાનો પરિચય આપો.

36) આપેલ ચિત્ર ભારતના મુખ્ય એક ધાન્યપાકનું છે. તે કયો પાક છે? તે પાકની વિસ્તૃત માહિતી આપો. [4]



37) ભારતમાં ગરીબીના મૂળિયા શહેરો કરતાં ગ્રામ્ય વિસ્તારમાં ખૂબ ઊંડા છે. તે માટેના જવાબદાર કારણો તમે કયા ગણો છો?

[4]

અથવા

37) જો ભારતમાં બેરોજગારી ઘટાડવી છે તો 'શ્રમશક્તિનું યોગ્ય આયોજન' શ્રેષ્ઠ પૂરવાર થઈ શકે છે. - કેવી રીતે સમજાવો:

38) ભારતમાં બાળ શ્રમિકોની માંગ વધુ હોવાના કારણો જણાવી તેને અટકાવવાના ઉપાયો જણાવો. [4]

39) ભારતના રેખાંકિત નક્શામાં નીચેની વિગતો આપેલા નક્શામાં યોગ્ય સંજ્ઞા વડે યોગ્ય સ્થાને દર્શાવો. [4]

- 1) વન્ય જીવ અભયારણ્ય
→ એતુરનાગરમ્
- 2) બાજરી ઉત્પાદન કરતો એક પ્રદેશ
- 3) જહાજ બાંધકામ ઉદ્યોગનું કેન્દ્ર (નામ સાથે)
- 4) ભારતનો સૌથી લાંબો રેલમાર્ગ (કોઈપણ એક અટક સ્થાન) (વિવેક એક્સપ્રેસ)

ફક્ત અંધ ઉમેદવાર માટે

- 1) એતુરનાગરમ્ વન્યજીવ અભયારણ્ય કયા રાજ્યમાં આવેલ છે?
- 2) બાજરીનું ઉત્પાદન સૌથી વધારે કયા રાજ્યમાં થાય છે?
- 3) જહાજ બાંધકામ ઉદ્યોગ – કોઈ એક કેન્દ્રનું નામ જણાવો.
- 4) ભારતનો સૌથી લાંબો રેલમાર્ગ ક્યાંથી ક્યા સુધીનો છે – જણાવો.

